

# 貸マンション

## 都筑ふれあいの丘駅

間取り  
1LDK

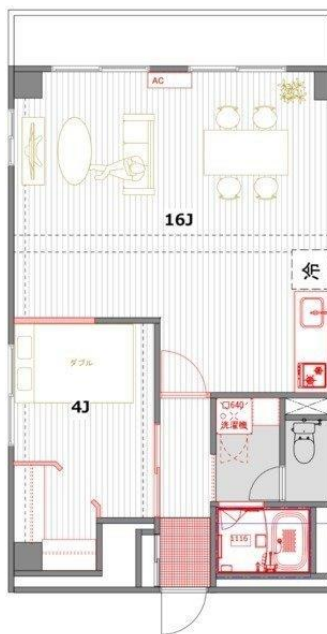
専有面積  
52.78㎡

築年月  
1991年05月



### チェックポイント！

駐輪場有,主要採光面：南向き,外観タイル張り,B・T別室,シャワー,洗面所,洗面台,シャワー付洗面化粧台,洗面所独立,ガスコンロ付,2口コンロ,システムキッチン,収納スペース,ウォークインクローゼット,間接照明,室内洗濯機置場,給湯,都市ガス,フローリング,エアコン,B S端子,光ファイバー,モニタ付インターホン,火災警報器（報知機）,バルコニー,エレベーター



物件種目	貸マンション
最寄駅	都筑ふれあいの丘
間取タイプ	1LDK
賃料	114,000円
貸借条件	礼金1ヶ月 敷金なし 保証金なし

物件所在地	神奈川県横浜市都筑区富士見が丘		
交通	横浜市グリーンライン 都筑ふれあいの丘 徒歩8分		
建物	建物名		
	構造・規模	RC 5階建/5階部分	
	使用部分積	52.78㎡	
	間取内訳	洋4 LDK 16	
築年月	1991年05月	契約期間	2年
管理費等	なし		
駐車場	有 14,040円/月		
現況	空家	入居日	2018年2月下旬予定
設備	B・T別室,シャワー,洗面所,洗面台,シャワー付洗面化粧台,洗面所独立,ガスコンロ付,2口コンロ,システムキッチン,収納スペース,ウォークインクローゼット,間接照明,室内洗濯機置場,給湯,都市ガス,フローリング,エアコン,B S端子,光ファイバー,モニタ付インターホン,火災警報器（報知機）...		
保険等	要 1年10,000円		
備考	保証人代行制度加入（賃料0.5ヶ月、他）更新時家賃1.5ヶ月分他、鍵交換（推奨）、契約時要クリーニング代（32,400円）町会費/月：350円 外国籍の方預託金有：50,000円 鍵交換代等：有 16,200円～		

この図面は物件情報の一部を抜粋して掲載しております。（現況優先）  
付帯条件や別途料金等が発生する場合がありますのでご確認ください。

at home

infosheet 物件番号 69623724035

神奈川県知事免許（7）第17467号 〒213-0024 神奈川県川崎市高津区明津12

## 株式会社秋山不動産

TEL：044-788-6655 FAX：044-788-6611 定休日：水曜日、第3、4回目木曜日 年末年始、夏季休暇、ゴールデンウィーク

■取引態様：専任媒介